

ULaval

Inspiration et fierté



Rapport  
à la communauté  
**UNIVERSITÉ LAVAL**

**2018  
2019**



**UNIVERSITÉ  
LAVAL**



---

## Table des matières

Mot de la rectrice	5
Perspectives humaines	6
Des réalisations uniques à ULaval	9
Expérience	10
Engagement	15
Excellence	20
Un monde de services à ULaval	25
Reconnaissance	26
De l'humain... à l'humain	28
La mobilisation se poursuit	32
États financiers	31
Quelques indicateurs	34
Gouvernance	36



---

### MOT DE LA RECTRICE

Vibrante, dynamique et innovante. Notre communauté universitaire a brillé de tous ses feux au cours de l'année 2018-2019.

En enseignement, en recherche ou aux études, les membres de la communauté universitaire ont relevé avec brio les défis du monde universitaire.

Ils ont fait rayonner l'Université Laval et ont contribué à nous distinguer.

Leur courage et détermination ont rendu notre université plus moderne et plus attrayante.

Ils sont des sources d'inspiration et de fierté. Voici leurs histoires.



A handwritten signature in black ink, which appears to be 'Sophie D'Amours'.

La rectrice,  
Sophie D'Amours

# ULaval

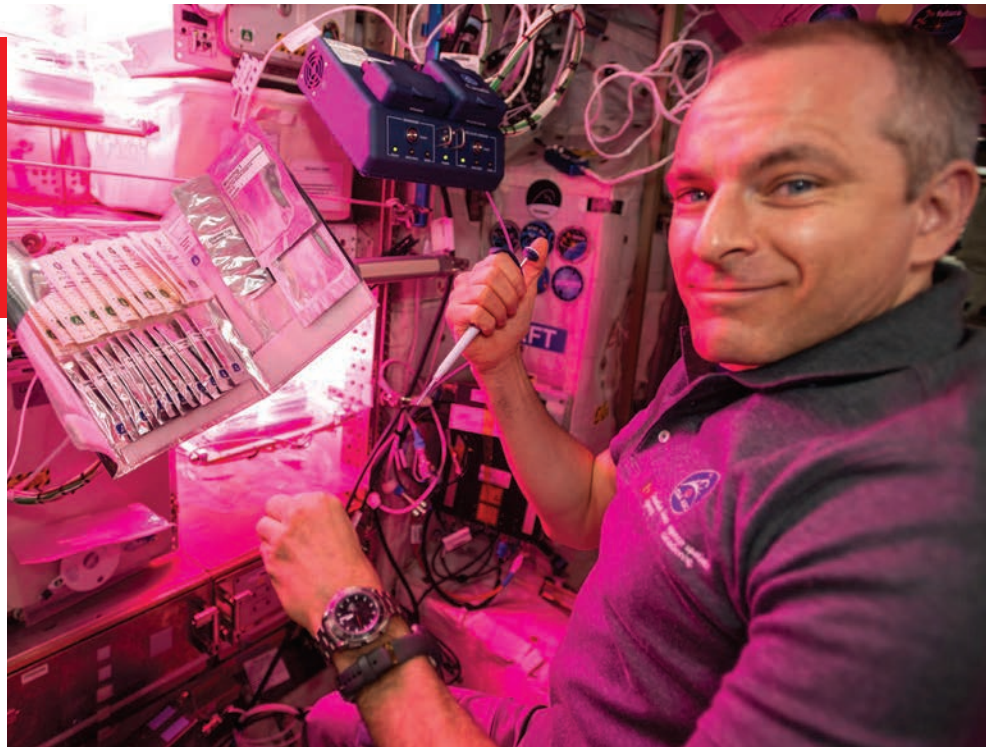
## Perspectives humaines

**L'UN DE NOS 312 000  
DIPLÔMÉS ET DIPLÔMÉES**

---

**DAVID SAINT-JACQUES,  
MÉDECIN ET ASTRONAUTE**

Ingénieur, astrophysicien, médecin de famille, astronaute de l'Agence spatiale canadienne ayant participé à la plus longue mission spatiale de l'histoire du Canada... et fier diplômé de sa faculté de médecine.



**L'UN DE NOS 1 600  
PROFESSEURS  
ET PROFESSEURES**

---

**MARC BRISSON,  
PROFESSEUR ET CHERCHEUR  
ENGAGÉ**

Spécialiste de la dynamique de transmission des maladies infectieuses, il a confirmé avec un groupe de recherche l'efficacité du vaccin contre le virus du papillome humain (VPH) dans la population. Un professeur engagé envers le mieux-être de la société et la prise en compte des enjeux mondiaux de santé publique.

« L'Université Laval, c'est une affaire de famille. Mon grand-père et mon père sont tous deux professeurs émérites. Ma formation en actuariat et en épidémiologie m'a donné une base solide et compétitive pour ma carrière de chercheur. Je constate que l'excellence de la formation à l'Université me permet de recruter des étudiants d'exception. »



**L'UNE DE NOS 43 000  
MEMBRES ÉTUDIANTS**

---

**SONJA BEHMEL,  
ÉTUDIANTE INSPIRANTE**

Docteure en aménagement du territoire et développement régional inscrite au Tableau d'honneur, pilote de sa propre entreprise, WaterShed Monitoring, et championne de l'entrepreneuriat par Enactus Canada.

« La confiance absolue de mes professeurs et le soutien exceptionnel de l'Université Laval m'ont servi de tremplin et d'inspiration pour développer et commercialiser EnkiMD, un système unique qui permet de décroiser la gestion des données sur la qualité de l'eau, et ce, de la source au robinet. »

**L'UNE DES MILLIERS  
DE LEADERS EN RECHERCHE  
APPLIQUÉE DE  
L'UNIVERSITÉ LAVAL**

---

**VÉRONIC LANDRY,  
PROFESSEURE INNOVANTE**

Lauréate du prix 40 Under 40 de Woodworking Network pour ses innovations faisant la différence dans l'industrie forestière en Amérique du Nord, un secteur majoritairement masculin. Ses recherches améliorent la compétitivité et la qualité des produits du bois.



« L'Université Laval et la Faculté de foresterie, de géographie et de géomatique possèdent une expertise reconnue en recherche partenariale. Ceci me permet de mettre en place des projets de recherche ancrés dans le milieu de pratique qui permettront de former les leaders de demain! »

## L'UNE DES 10 000 MEMBRES DU PERSONNEL

---

### MANON PELLERIN, EMPLOYÉE GÉNÉREUSE

Soucieuse de promouvoir la santé de la population et la prévention, et de rendre l'université plus attractive, elle a remis un don à sa faculté lors de la campagne universitaire de financement.



« Cette année, mes collègues et moi avons combiné nos dons pour constituer une bourse de soutien à la réussite destinée à une étudiante ou un étudiant au doctorat de premier cycle en pharmacie. Notre sentiment d'appartenance et notre solidarité mis au service de nos étudiantes et étudiants : notre fierté ! »



## Des réalisations uniques à ULaval



**10<sup>e</sup>**

Coupe Vanier remportée par le Club de football du Rouge et Or, célébrée pour la deuxième fois de son histoire au Stade Telus du PEPS, le plus important centre sportif dans l'est du Canada.



**37 M\$**

pour former plus de médecins pour les régions. La Faculté de médecine se démarque par sa responsabilité sociale en travaillant à la délocalisation du programme de doctorat en médecine à Rimouski et à Lévis.



**1,5 M\$**

en dons de la Banque Nationale pour mettre en œuvre La Centrale, plaque tournante de l'écosystème entrepreneurial de l'Université Laval. Elle offre des espaces individuels, ouverts et collaboratifs à la relève en entrepreneuriat responsable.

# ULaval Expérience

Projets, stages, simulations et explorations : l'Université Laval propose un écosystème d'études, de recherche et de travail distinctif, ancré dans sa communauté et branché sur le monde. Voici des réalisations exceptionnelles, aussi humaines qu'avant-gardistes, qui témoignent de l'expérience mémorable vécue au sein de notre communauté universitaire.

---

## LE PARTAGE DU SAVOIR NORDIQUE

L'Institut nordique du Québec a tenu une première école d'été pour aider les jeunes chercheurs à préparer leur campagne de terrain dans le Nord. Les jeunes ont bénéficié pendant cinq jours de l'expertise de 22 chercheurs et 11 mentors. Avec le Gouvernement de la nation crie et la Société du plan Nord, l'Institut a aussi réuni chercheurs et représentants de quatre nations (crie, innue, inuite et naskapie) du Québec nordique lors d'un atelier sur les savoirs autochtones dans la communauté crie d'Oujé-Bougoumou.



---

## UN RÊVE À SAVEUR FRANCOPHONE

Les étudiantes et étudiants d'origine étrangère peuvent « Rêver en français ». Cette initiative à succès répond à un besoin croissant de soutien à l'apprentissage du français par les anglophones et allophones inscrits aux cycles supérieurs. Des ateliers pour les aider à s'intégrer dans la communauté francophone et rendre l'apprentissage du français langue seconde plus facile, plus abordable et moins contraignant.



---

## PREMIÈRE CANADIENNE EN PHARMACIE

Le premier programme court d'études de 3<sup>e</sup> cycle en pharmacie au Canada a vu le jour. Menant à un diplôme professionnel sur les soins pharmaceutiques spécialisés et axé sur la psychiatrie, il témoigne du leadership en pharmacie de l'Université Laval et servira de source d'inspiration pour d'autres programmes similaires sur le campus.



---

## EXPÉDITION D'UNE VIE EN CANOT

Guillaume Moreau et Nicolas Roulx, étudiants en sciences forestières et en sciences géographiques, ont parcouru, en canot, avec quatre amis plus de 1 600 km en trois mois au Nunavik. De Schefferville à Nain, petit village inuit de Terre-Neuve-et-Labrador, ils ont exploré des régions inaccessibles et majestueuses sans jamais oublier la science. Leur récolte scientifique de rondelles d'arbres uniques témoigne de l'adaptation de la forêt boréale aux changements climatiques.



---

## LE FLEUVE SE DÉVOILE

De la Nouvelle-France à aujourd'hui, les cartes marines captivent autant les explorateurs, navigateurs, hydrographes... que les visiteurs d'une exposition à la bibliothèque et au Musée maritime de Charlevoix. L'exposition *Jeu de cartes – cinq siècles d'hydrographie* montre le fleuve sous un jour inédit. Numériques, sur papier ou en réalité augmentée, ces cartes dévoilent un fleuve Saint-Laurent aussi fascinant que dangereux.



---

## POUR UN NUMÉRIQUE PLUS RESPONSABLE

La professeure en relations industrielles Lyse Langlois devient la première directrice générale du nouvel Observatoire international sur les impacts sociétaux de l'intelligence artificielle et du numérique. Un défi de taille dans une discipline en pleine ébullition mondiale. Hébergé à l'Université Laval, l'Observatoire rassemble plus de 160 chercheuses et chercheurs répartis dans 18 établissements d'enseignement supérieur, dont 44 de l'Université Laval. Un leadership engagé.



---

## INSTAURER UNE CULTURE ÉDI

Fortement engagée pour renforcer sa culture d'équité, de diversité et d'inclusion (ÉDI), l'Université souscrit avec fierté à la charte Dimensions. Elle est la seule université québécoise sélectionnée pour participer au projet pilote Dimensions, une initiative des organismes subventionnaires canadiens de la recherche. L'Université encourage chaque membre de sa communauté à célébrer la diversité sous toutes ses formes et poursuit ses efforts pour rehausser sa culture ÉDI.



---

## DES AUDIENCES... SUR LE CAMPUS

Le droit prend une nouvelle forme sur le campus de l'Université Laval. Deux journées d'audiences de la Cour supérieure du Québec se sont déroulées au pavillon Charles-De Koninck, dans une salle répondant aux exigences modernes du monde juridique. Une expérience fructueuse et bientôt renouvelée grâce à de nouveaux tribunaux et partenaires juridiques.



---

## PARTENARIAT MONDIAL EN INTELLIGENCE ARTIFICIELLE

Un domaine émergent, des projets prometteurs et des partenaires de premier plan. Université Côte d'Azur, la Communauté d'agglomération Sophia-Antipolis, le Département des Alpes-Maritimes et l'Université Laval ont signé un partenariat privilégié pour relever les défis liés à l'intelligence artificielle. Une alliance tout indiquée pour mener une recherche internationale responsable et offrir des formations communes.



# ULaval

## Engagement

Nos membres répondent avec conviction aux grands enjeux de la société et du monde. Par leur innovation. Par le courage de leur engagement sincère, durable et solidaire. Nous vous présentons les témoignages éloquentes d'une ferveur citoyenne et communautaire remarquable, contributions des ambassadrices et ambassadeurs de l'Université Laval.

---

### UN LPU VERS LA MOBILITÉ DURABLE

Attendu depuis fort longtemps et lancé avec un franc succès, le Laissez-passer universitaire (LPU) est entré dans le quotidien de 27 000 étudiantes et étudiants. Procurant un accès illimité au transport collectif de Québec et Lévis, le LPU a le potentiel de changer la donne en mobilité durable dans la région.



---

## POUR UNE BONNE SANTÉ MENTALE EN PHARMACIE

Les membres de la Faculté de pharmacie se mobilisent pour soutenir les étudiantes et étudiants souffrant de détresse psychologique. Le comité PHAre, une initiative entièrement étudiante, propose entraide, écoute et parrainage. Il promeut une saine santé mentale et une meilleure gestion du stress par une multitude d'activités.



---

## LA FÊTE AU PEPS

Incontournable en décembre, le PEPS-Ô-FÊTES transforme un passage à vide en un divertissement familial rassembleur et de plus en plus populaire. Plus de 5 000 personnes ont foulé les plateaux du PEPS durant la période creuse des fêtes, profitant des murs d'escalade, bains récréatifs, trampolines, tables de ping-pong, ateliers de danse et parcours pour bambins.

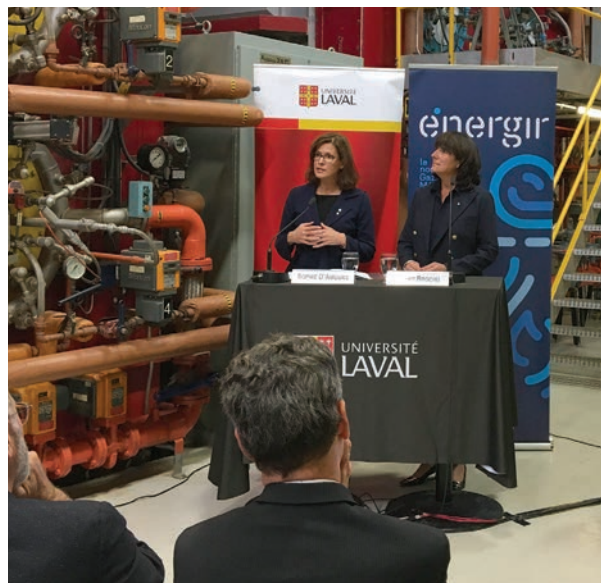




---

## UNE INNOVATION ÉNERGÉTIQUE DURABLE

L'Université Laval, en partenariat avec Énergir, devient le premier établissement d'enseignement au Québec à alimenter son système de chauffage urbain par du gaz naturel renouvelable. Cette solution énergétique novatrice remplace 8% de la consommation annuelle de gaz par du gaz naturel renouvelable, ce qui réduit les émissions de gaz à effet de serre.



---

## UNE CULTURE DE RECONNAISSANCE

Un étudiant, une responsable de formation pratique, des professeurs, des cadres, une chargée de cours, des professionnels, un employé de soutien, un professionnel de recherche et un directeur de service... Seize membres du personnel aux profils variés mobilisés autour d'un objectif : renforcer et soutenir la culture de reconnaissance et rendre le personnel visible et fier de sa contribution. Le groupe a élaboré un programme de reconnaissance et lancé la première semaine de la reconnaissance. Au menu : conférences, panels, visites découvertes et activités sociales.



---

## TRANSMETTRE L'AMOUR DE LA LECTURE

La professeure en sciences de l'éducation Marion Sauvaire a mis sur pied **Lire Ensemble** afin de promouvoir la lecture de livres francophones pour enfants auprès des familles immigrantes de Québec. Une trentaine de familles, originaires des cinq continents, ont participé à des ateliers destinés à faire aimer la lecture à leurs enfants et à leur permettre de développer des techniques efficaces. Les enfants ont découvert les plus beaux livres jeunesse d'ici et d'ailleurs.



---

## L'ACADÉMIE POUR RELEVER LE DÉFI NUMÉRIQUE

En collaboration avec le Secrétariat du Conseil du trésor, l'Académie de la transformation numérique (ATN) devient une partenaire de premier plan du gouvernement du Québec dans la formation du personnel de la fonction publique. Offertes également aux entreprises privées, les dizaines de formations de l'Académie, évolutives et adaptées aux nouvelles réalités organisationnelles, répondent aux défis posés par l'arrivée massive du numérique.



---

## BALEIN'EAU, UNE PERLE ENTREPRENEURIALE

Charlotte Lemieux-Bourque, doctorante en médecine, et André Wall, étudiant à la maîtrise en physiothérapie, ont fondé BALEIN'eau afin d'offrir des cours de natation aux jeunes vivant avec une limitation fonctionnelle. L'organisme à but non lucratif a remporté honneurs et distinctions pour avoir combiné avec brio entrepreneuriat étudiant et aide aux jeunes présentant des limitations fonctionnelles.



---

## LEADER MONDIAL EN CHANGEMENT CLIMATIQUE

L'Université Laval se classe au quatrième rang des universités au monde, et au deuxième au Canada, pour sa lutte contre les changements climatiques, selon le *Times Higher Education*. Un honneur qui consolide sa position de leader international en développement durable. L'Université figure au 66<sup>e</sup> rang général parmi plus de 450 universités dans 76 pays quant à son impact global sur la société et le monde.



Efficace, moderne et propulsée par les réseaux, l'Université Laval poursuit l'excellence dans toutes les facettes de sa mission. Elle convie les meilleurs talents à vivre leur passion et invite les leaders à laisser leur marque dans la société. Voici quelques-unes de nos plus belles étoiles en recherche et en enseignement.

---

## **DES BÂTIMENTS DE BÉTON MOINS VULNÉRABLES**

À Trois-Rivières, des centaines de bâtiments sont affectés par la présence de pyrrhotite, qui génère des soucis financiers majeurs à la population trifluvienne. Pour faciliter la détection de la pyrrhotite dans les maisons, les professeurs Josée Duchesne et Benoit Fournier pilotent une chaire unique consacrée aux conséquences de la pyrrhotite sur la durabilité des structures de béton au Canada.



---

## GRANDES IDÉES POUR UN GRAND MARCHÉ

Des vitrines sur les interrelations entre les poissons et les laitues, les dernières innovations en alimentation et les comportements écoresponsables... Le savoir et l'expertise de l'Université en agriculture et en alimentation ont été mis à profit à l'ouverture du Grand Marché de Québec, où des milliers de visiteurs ont découvert l'effervescence de la recherche en agroalimentaire.



---

## L'INFLUENCE DES MEILLEURS

Huit professeurs et professeures de l'Université Laval figurent sur la prestigieuse liste des World's Most Influential Scientific Minds, symbole de la contribution internationale indéniable de leurs articles scientifiques. Vincenzo Di Marzo, France Légaré, Gilles Dagenais, Jean-Pierre Després, Josep Rodés-Cabau, Mario Leclerc, Philippe Pibarot, Sylvain Moineau exercent ainsi une influence marquante dans leurs disciplines.



---

## UN ÉTUDIANT-ATHLÈTE MODÈLE

Mathieu Betts brille sur le terrain. En plus d'avoir signé un contrat professionnel avec une équipe de la Ligue canadienne de football, il a décroché le Prix du Lieutenant-gouverneur du meilleur étudiant-athlète universitaire canadien, tous sports confondus. Le joueur de football du Rouge et Or, étudiant en éducation physique, a aussi été sacré à trois reprises meilleur joueur de ligne au pays lors de son parcours sportif d'exception.



---

## LA GÉNÉROSITÉ D'UN ÉTUDIANT INSPIRANT

Charles-Antoine Lesage laisse sa marque dans la société. Étudiant autochtone en anthropologie, détenteur de la Médaille du Lieutenant-gouverneur pour les jeunes, il démontre un engagement bénévole et social hors pair qui inspire ses confrères hurons-wendat et toute la communauté étudiante autochtone. Ce jeune homme chaleureux et généreux s'avère aussi un ambassadeur de la crosse, sport national d'été officiel du Canada.



---

## DE L'UNIVERSITÉ À L'OPÉRA

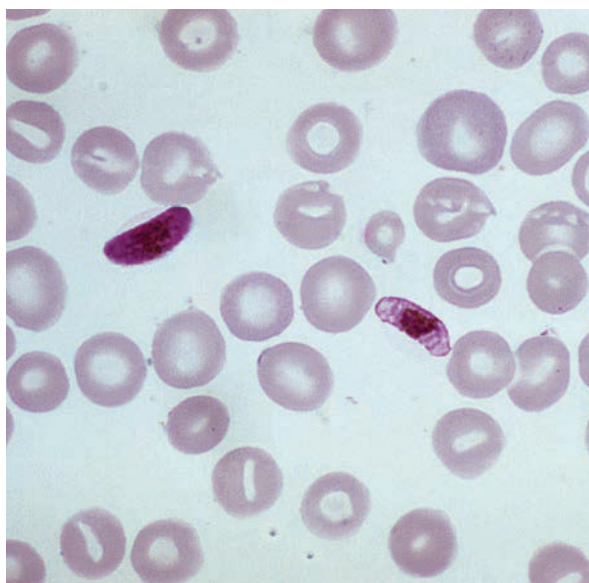
La musique et le chant ont fait vibrer le Palais Montcalm lors du concert *Carmina Burana*. Le célèbre opéra de Carl Orff a rassemblé 160 choristes issus de cinq chœurs de la ville de Québec. L'Ensemble vent et percussion de Québec, en résidence à la Faculté de musique et comptant 65 musiciens et musiciennes, y a démontré son unicité et sa virtuosité avec un répertoire audacieux et original. Une prestation mémorable, dirigée par le chargé de cours René Joly et préparée par la professeure Josée Vaillancourt.



---

## LUTTER CONTRE LA MALARIA

Au sein de Sentinelle Nord, Normand Voyer et Dave Richard ont découvert une solution potentielle contre la résistance de la malaria aux médicaments. Plus de 200 millions de cas de malaria sont répertoriés par année dans le monde, dont 90 % en Afrique. La maladie se répand dans certains pays en raison de la résistance d'un parasite aux médicaments.



---

## NOUVELLE ÉCOLE EN ÉTUDES INTERNATIONALES

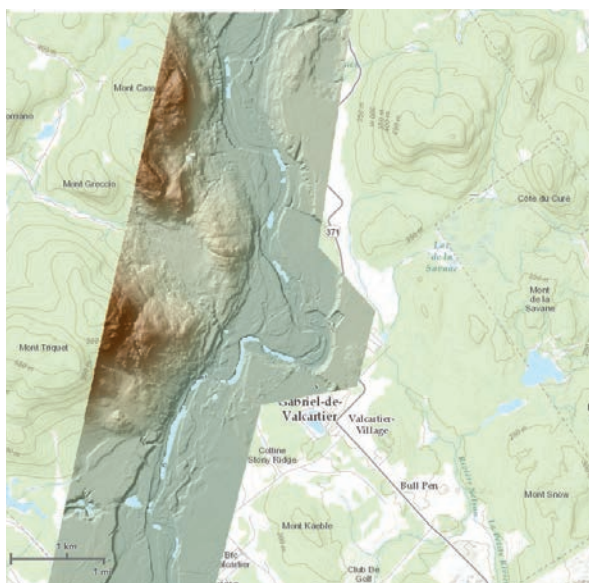
L'École supérieure d'études internationales a vu le jour. Prête à faire face à la concurrence mondiale, la nouvelle école est dirigée par Philippe Bourbeau, un expert réputé pour son approche de recherche mondiale, multidisciplinaire et multigénérationnelle. L'École prend le relais de l'Institut québécois des hautes études internationales et formera une nouvelle génération de diplomates et d'acteurs importants des relations internationales et du commerce international.



---

## DES PLATEFORMES NUMÉRIQUES POUR MIEUX DÉCOUVRIR

La bibliothèque innove et partage plus que jamais pour présenter ses riches collections et offrir son expertise. Kalos, une nouvelle plateforme numérique, nous invite à explorer, à voir et à écouter de fascinantes collections visuelles et sonores. GéoIndex, une nouvelle plateforme de partage, offre aux membres des 16 universités partenaires un guichet unique pour la découverte et la consultation de photographies aériennes, et l'extraction de données géospatiales.





## Un monde de services à ULaval



### PULSAR, UNE INNOVATION HUMAINE, SCIENTIFIQUE ET TECHNOLOGIQUE

La plateforme, unique au Québec, en santé durable offre de puissants outils informatiques et des services personnalisés pour faciliter le croisement, la collecte, le partage, la gestion, le traitement et la valorisation des données.



### UN MOOC POUR UN MANAGEMENT PLUS RESPONSABLE

En ligne et gratuit, le MOOC sur le management responsable a rejoint 5 000 personnes dans 70 pays afin de les sensibiliser à la dimension humaine et environnementale des organisations.



### SERVICE DE PLACEMENT NUMÉRIQUE

Grâce à PropULsion, son portail de gestion des offres d'emplois étudiants désormais partagé avec les cégeps, et à son application de mentorat en ligne Élo, le SPLA prend un virage résolument numérique.

## Reconnaissance

Découvrez nos ambassadrices et ambassadeurs détenteurs d'un doctorat honorifique, la plus haute distinction octroyée par l'Université Laval.

2019



**Jennie Carignan**  
Commandant de la 2<sup>e</sup> Division du Canada et de la Force opérationnelle interarmées (Est)  
Doctorat *honoris causa* en administration des affaires



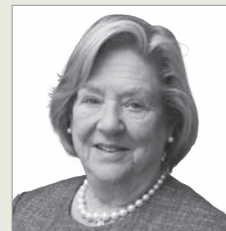
**Henri Dorion**  
Géographe  
Doctorat *honoris causa* en sciences géographiques



**Jocelyne Sheila Feine**  
Professeure à la Faculté de médecine dentaire de l'Université McGill  
Doctorat *honoris causa* en médecine dentaire



**Catherine Larrère**  
Philosophe  
Doctorat *honoris causa* en philosophie



**Margaret Norrie McCain**  
Présidente du conseil d'administration de la Margaret and Wallace McCain Family Foundation  
Doctorat *honoris causa* en psychologie



**Janice Morse**  
Distinguished professor - College of Nursing - University of Utah  
Doctorat *honoris causa* en sciences infirmières



**Louise Otis**  
Médiatrice, arbitre en matière civile et commerciale et juge administratif international  
Doctorat *honoris causa* en droit



**Bernard Voyer**  
Explorateur et conférencier  
Doctorat *honoris causa* d'université

2018



**Paule Beaupré-Champagne**  
Présidente du Conseil de presse du Québec  
Docteure *honoris causa* en communication



**Brigitte Coutu**  
PDG de RICARDO Media inc.  
Docteure *honoris causa* en nutrition



**Koen De Winter**  
Designer  
Docteur *honoris causa* en design



**André Kabasele Mukenge**  
Recteur, Université Notre-Dame du Kasayi, République démocratique du Congo  
Docteur *honoris causa* en théologie



**Robert Samuel Langer**  
Professeur au Massachusetts Institute of Technology  
Docteur *honoris causa* en pharmacie



**Ricardo Larrivé**  
Président du conseil d'administration et chef exécutif de RICARDO Media inc.  
Docteur *honoris causa* en nutrition



**Peter Libby**  
Cardiologue au Brigham and Women's Hospital et professeur en médecine à la Harvard Medical School  
Docteur *honoris causa* en médecine



**Pauline Marois**  
Politicienne et première ministre du Québec (2012-2014)  
Docteure *honoris causa* en travail social



**Claude Panaccio**  
Professeur émérite au Département de philosophie à l'UQAM  
Docteur *honoris causa* en philosophie

## Reconnaissance

Les meilleurs au monde. Nos coups de coeur. Ou tout simplement ceux et celles qui nous inspirent et nous font rêver. Issues de tous les horizons, leaders établis ou porte-étendards d'une relève brillante, ces personnes illustrent toute la fierté d'appartenir à la grande communauté de l'Université Laval.



**HÉLÈNE LEE-GOSSELIN**  
Pionnière de l'équité

Lauréate du Prix du Gouverneur général en commémoration de l'affaire «personne» 2018 qui souligne le 50<sup>e</sup> anniversaire de la décision historique du Conseil privé britannique affirmant que les femmes ont des droits. Elle réalise de nombreuses études sur l'équité et la diversité en milieu de travail, l'entrepreneuriat féminin et la place des femmes dans les structures décisionnelles.



**YVES GENDRON**  
Comptable d'exception

Lauréat du Prix Haim Falk 2019 pour sa contribution remarquable à la pensée comptable. Ses recherches ont donné une visibilité exceptionnelle et une rigueur indispensable à la recherche qualitative, et ses travaux novateurs ont mis en lumière la pratique de l'audit et son intersection avec la gouvernance.



**CLAIRE DESCHÊNES**  
Femme de génie

Première femme à avoir enseigné le génie à l'Université Laval, source d'inspiration pour sa promotion remarquable des femmes en sciences et ingénierie, et nouvelle membre de l'Ordre du Canada. Elle contribue de façon significative au savoir-faire de la communauté scientifique et à la formation de la relève.



**CHARLES MORIN**  
Expert du sommeil

Admis à l'Ordre national du Québec, Charles Morin se passionne pour les troubles du sommeil depuis des décennies. Psychologue de formation et professeur chevronné, il figure parmi les spécialistes de l'insomnie les plus cités au monde.



**SARAH-JANE MAROIS**  
Athlète de l'élite

Première porte-couleurs de l'histoire du Rouge et Or de l'Université Laval nommée joueuse par excellence au pays, ambassadrice toute étoile du basketball féminin et une fière étudiante à la maîtrise en économique.



**WARWICK VINCENT**  
Partenaire de l'Allemagne

Lauréat de la première vague 2019 du Helmholtz International Fellow Award, une récompense internationale qui souligne la qualité des travaux d'un chercheur collaborant avec ce réseau de centres de recherche allemands.

## De l'humain... à l'humain

Partenaires essentiels dans la mission universitaire, fidèles alliés de l'enseignement et de la recherche et porte-étendards de la générosité... Aperçu de nos donatrices et donateurs, et de ces personnes bénéficiaires qui font vivre au quotidien le sens même du don philanthropique.



---

**YOLANDE DUBÉ**  
**Une réflexion sur la mort**

Professeure et chirurgienne ophtalmologue, elle a fait un don planifié en vue de soutenir les étudiantes et étudiants intéressés par des projets en lien avec l'Institut d'éthique appliquée, telles l'aide médicale à mourir ou l'étude de la perception de la mort à l'ère des nouveaux médias.



---

**CHARLES BRINDAMOUR**  
**Philanthrope de l'intelligence artificielle**

Diplômé en actuariat et chef de la direction d'Intact Corporation financière, Charles Brindamour estime que les données massives et l'intelligence artificielle faciliteront la gestion du risque lié aux changements climatiques. Déjà membre du programme de dons planifiés Les Cent-Associés, il a renouvelé son soutien avec un engagement de 1 million \$ pour créer un programme de bourses portant sur cet enjeu de recherche.



---

**ISABELLE TÊTU**  
**Venir en aide aux plus vulnérables**

Grande diplômée et humaniste, Isabelle Têtu a participé à la fondation de la coopérative de solidarité SABSA. Tous les jours, la clinique améliore le sort des populations vulnérables, stigmatisées et ayant difficilement accès aux soins de santé.



---

**ANNE-MARIE PINARD**  
**Soulager la douleur**

Grâce à un don majeur de MEDISCA, Anne-Marie Pinard dirige la Chaire de leadership en enseignement sur la douleur chronique. Elle innove pour prévenir et traiter la douleur chronique, qui affecte une personne sur cinq au Québec.



---

**3 800 GESTES DE GÉNÉROSITÉ**

La communauté universitaire a une fois de plus démontré qu'elle voyait grand pour son institution. Grâce à plus de 3 800 dons, la campagne Communauté universitaire a récolté 2,5 millions de dollars auprès des membres du personnel actifs et à la retraite ainsi que de la communauté étudiante. Une générosité exceptionnelle, qui influe réellement sur la réussite étudiante et le financement des activités de recherche et d'enseignement.



---

**UN APPORT IMPORTANT À LA RECHERCHE EN FORESTERIE**

FPIinnovations, un centre de recherche forestière privé sans but lucratif de calibre mondial, appuie la mission d'enseignement et de recherche de façon solide et concrète. En vertu d'ententes collaboratives, son laboratoire de Québec partage certains de ses équipements et infrastructures scientifiques avec l'Université Laval et le Centre de foresterie des Laurentides, en plus d'avoir octroyé un don de 500 000 \$ à la Fondation. Un partage salutaire pour favoriser l'innovation dans les sciences du bois et de la forêt.



---

**CARMAND NORMAND**  
**Accroître la portée universitaire**

Gestionnaire chevronné et visionnaire réputé dans le domaine des fonds d'obligations, Carmand Normand est une figure respectée dans le monde de la finance. En plus de son don planifié exceptionnel qui lui confère le titre de membre du programme de dons planifiés Les Cent-Associés, il a fait un don considérable pour financer des projets visant à accroître la portée de l'Université Laval au sein de la ville de Québec.



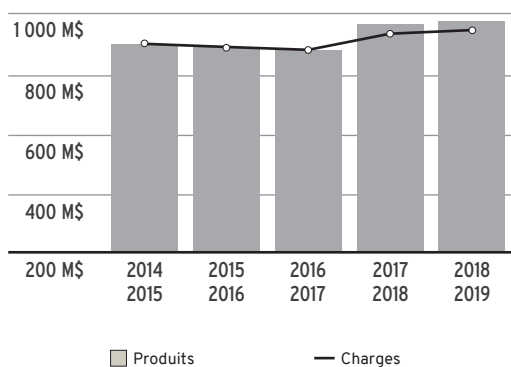
Notre université s'est dotée d'une planification stratégique audacieuse pour se distinguer et répondre aux attentes de la société et des prochaines générations. La communauté universitaire a répondu à l'appel avec enthousiasme. Ces histoires et ces réalisations nous inspirent et nous motivent. Ce second rapport à la communauté rappelle notre désir de mettre en lumière tout le talent et le savoir de notre monde universitaire. Notre façon, aussi, de vous dire merci.

# ULaval

## États financiers

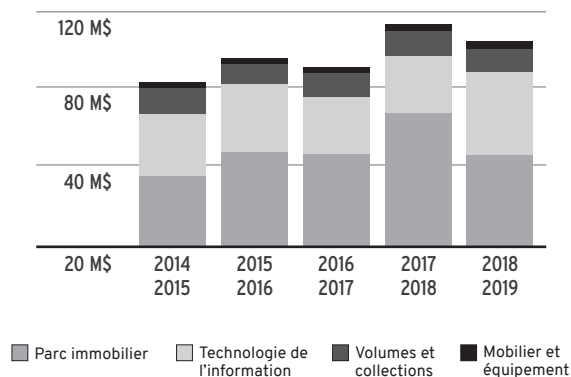
Dans un esprit de modernité et par souci de transparence, l'Université Laval rend ses états financiers accessibles à l'ensemble de la communauté universitaire.

### Historique des résultats



Au cours des dernières années, il y a eu maintien d'une corrélation entre le niveau de revenus disponibles et les charges engagées.

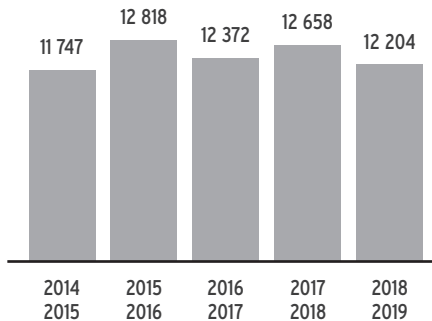
### Historique des investissements



La proportion des investissements en technologie de l'information a augmentée au courant des dernières années.

## Quelques indicateurs

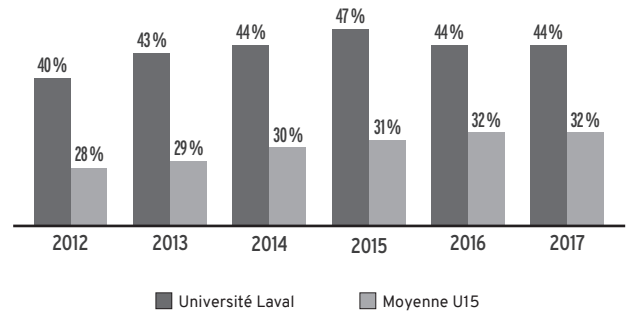
### Diplômes et attestations décernés



L'Université Laval est l'une des universités décernant le plus grand nombre de diplômes et d'attestations au Canada. D'ailleurs, plus de 80 % de la population étudiante qui commence un baccalauréat obtient un diplôme, ce qui nous confère le 6<sup>e</sup> meilleur taux de réussite au pays.

Source : Maclean's Magazine, 2019

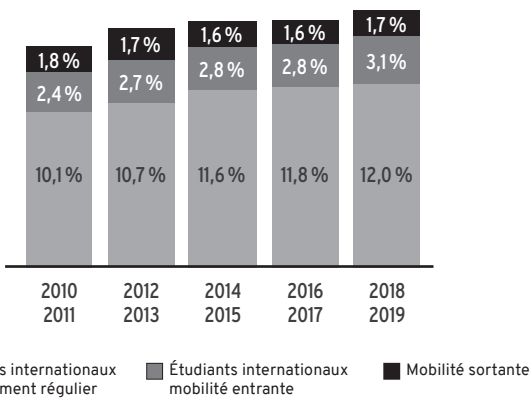
### Publications en collaboration intersectorielle



L'Université obtient l'un des taux les plus élevés de publication de recherche intersectorielle au sein de U15 – les grandes universités de recherche au pays. Nos chercheuses et chercheurs excellent en collaboration avec les secteurs privé, hospitalier et gouvernemental.

Source : Données bibliométriques compilées par l'Observatoire des sciences et des technologies (OST), recensées à partir des bases de données de Clarivate Analytics. Mise à jour en décembre 2018.

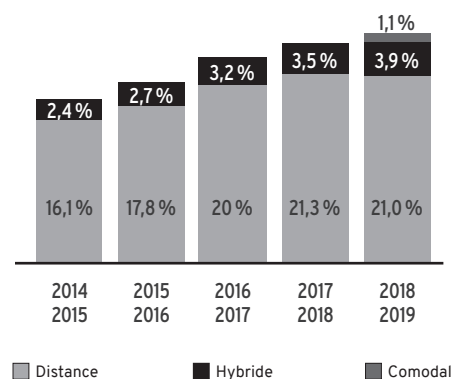
### Effectif étudiant avec expérience internationale



L'Université Laval a accueilli 21 % étudiantes et étudiants québécois ayant obtenu une bourse du Programme de mobilité internationale et de courts séjours à l'extérieur du Québec, même si elle n'accueille que 14 % de l'effectif du réseau québécois.

Sources : Données institutionnelles, MoveOn

### Proportion des crédits-étudiants à distance, en mode hybride ou comodal

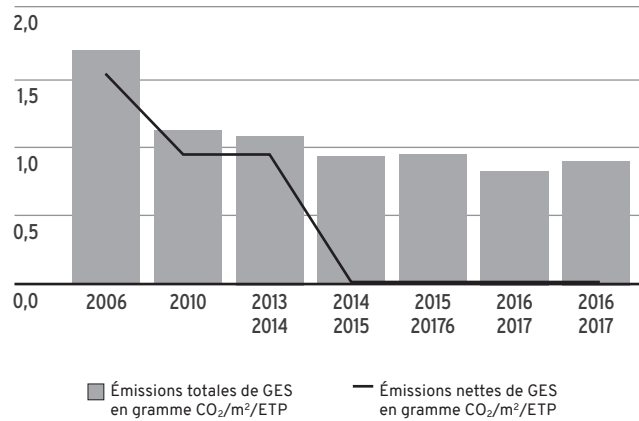


Tout en maintenant prédominantes les activités de formation en mode présentiel sur le campus, près du quart des crédits-étudiants de l'Université Laval ont été dispensés en « formule flexible », soit à distance, en mode hybride ou comodal.

Source : Données institutionnelles



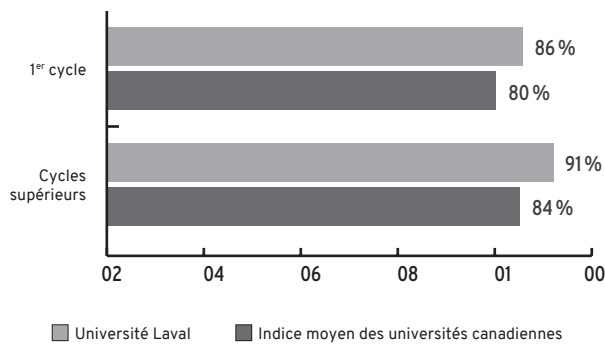
## Bilan des gaz à effet de serre



Première université carboneutre sur une base volontaire au Canada, l'Université Laval s'impose comme un milieu de vie modèle. Le renouvellement en 2016 de l'accréditation STARS – niveau or témoigne de la qualité de son engagement en développement durable.

Sources : Données institutionnelles

## Indice de satisfaction étudiante



Deux enquêtes nord-américaines confirment que le degré de satisfaction générale des étudiantes et des étudiants envers la formation offerte à l'Université Laval est supérieur au degré de satisfaction moyen des étudiants répertorié dans les autres universités canadiennes.

Sources : Enquêtes NSSE (National Survey on Student Engagement) et CGPSS (Canadian Graduate Programs Satisfaction Survey), effectuées sur une base triennale.

# ULaval

## Gouvernance

### CONSEIL D'ADMINISTRATION (CA)

Indépendant, le CA assure la gestion efficace et exemplaire de l'Université. Il approuve et soutient les orientations stratégiques de l'Université et donne son aval aux projets majeurs de l'établissement.

<b>Membres avec droit de vote (article 71 des Statuts)</b>	
Rectrice	Sophie D'Amours*
Vice-recteur exécutif et vice-recteur aux études et aux affaires étudiantes	Robert Beauregard*
Doyen	François Géliveau*
Professeurs (3)	Olivier Barbier Marc-André Sirard Sophie Verville
Chargée de cours	Christine Gauthier
Étudiant de 2 <sup>e</sup> ou 3 <sup>e</sup> cycle	Nicolas Lavallée
Étudiant et étudiante de 1 <sup>er</sup> cycle (2)	Xavier Bessone Eve Gaucher
Directeur de service	Denis Beaudoin
Personnel administratif professionnel	Najat Aattouri
Personnel administratif de soutien	Mario Duclos
Diplômé nommé par l'Association des diplômés de l'Université Laval	Jean St-Gelais
Personne nommée par La Fondation de l'Université Laval	Danielle G. Morin
Personnes nommées par le CA (7) dont le président	Stéphan Laroche Marie Lamontagne Guy Lavallée Paule-Anne Morin Barbara Poirier Marie-France Poulin (présidente) Claude Tessier
Personnes nommées par le gouvernement (3)	Sylvie Dillard Andrée-Lise Méthot Lise Verreault
<b>Membres sans droit de vote (article 72 des Statuts)</b>	
Vice-recteurs et vice-rectrices (5)	Robert Beauregard* Rénald Bergeron* Lyne Bouchard* Eugénie Brouillet* André Darveau*
Secrétaire générale	Monique Richer*

\* Les membres désignés par un astérisque font également partie du Comité exécutif

---

## CONSEIL UNIVERSITAIRE (CU)

Le CU tranche les questions relatives aux études, dont les grades, les diplômes, les certificats et les programmes. Il veille également à diverses nominations, promotions et reconnaissances de centres et d'instituts.

Membres avec droit de vote (article 90 des Statuts)		
Rectrice		Sophie D'Amours
Vice-recteurs et vice-rectrices		Robert Beauregard Rénald Bergeron Lyne Bouchard Eugénie Brouillet André Darveau
Secrétaire générale		Monique Richer
Doyennes et doyens (16)	Aménagement, architecture, art et design	Alain Rochon
	Droit	Anne-Marie Laflamme
	Foresterie, géographie et géomatique	Guy Mercier
	Lettres et sciences humaines	Guillaume Pinson
	Médecine	Julien Poitras
	Médecine dentaire	Cathia Bergeron
	Musique	Carmen Bernier
	Pharmacie	Anne Dionne
	Philosophie	Luc Langlois
	Sciences de l'administration	Michel Gendron
	Sciences de l'agriculture et alimentation	Denis Roy
	Sciences de l'éducation	Fernand Gervais
	Sciences et génie	André Zaccarin
	Sciences infirmières	Mireille Lavoie
Sciences sociales	François Géliveau	
Théologie et sciences religieuses	Gilles Routhier	

## CONSEIL UNIVERSITAIRE (SUITE)

### Membres avec droit de vote (article 90 des Statuts)

Doyenne de la Faculté des études supérieures et postdoctorales		Josée Bastien
Professeures et professeurs (25)	Aménagement, architecture, art et design	André Potvin
	Droit	Richard Ouellet
	Foresterie, géographie et géomatique	André Desrochers
	Lettres et sciences humaines (2)	Florence Piron Johanna-Pascale Roy
	Médecine (5)	François Berthod Claire Hudon Georges Lévesque Véronique Moulin Audette Sylvestre
	Musique	André Papillon
	Pharmacie	Chantale Simard
	Sciences de l'administration (2)	Fayez Fouad Boctor Diane Poulin
	Sciences de l'agriculture et de l'alimentation (2)	Yves Desjardins Sylvie Turgeon
	Sciences de l'éducation (2)	Claire Beaumont Isabelle Fortin-Dufour
	Sciences et génie (4)	Luc Beaulieu Nadir Belkhiter Denis Laurendeau Nadia Tawbi
	Sciences sociales (3)	Pier-Luc Bilodeau Josée Savard Vacant

---

## CONSEIL UNIVERSITAIRE (SUITE)

<b>Membres avec droit de vote (article 90 des Statuts)</b>	
Chargés de cours (2)	Louis Lefrançois Sylvain Marois
Professionnel de recherche	Smail Kalla
Étudiants et étudiantes de 1 <sup>er</sup> cycle (4)	Laurence Vaillancourt Marie-Lyne Bourque Charlotte Roy Maxime Bédard
Étudiants et étudiantes de 2 <sup>e</sup> ou 3 <sup>e</sup> cycle (4)	Alexia Caillier Ibrahima Massagninni Kone Liane-Clarisse Mouchon Nicolas Pouliot
Personnel administratif professionnel	Sylvain Lavoie
Personnel administratif de soutien	Céline Émond
Représentant du niveau collégial	Vacant
Représentant externe du monde de la recherche	Vacant
Directeurs de centre de recherche ou d'institut reconnu par le CU (2)	Thierry Badard François Laviolette
Directeur de service ou membre du personnel administratif cadre	Steve Vachon
<b>Membres sans droit de vote (article 91 des Statuts)</b>	
Président de la Commission de la recherche	Charles M. Morin
Président de la Commission des affaires étudiantes	Éric Philippe
Présidente de la Commission des études	Marie Audette
Directrice générale de la DGPC	Caroline Senécal
Directeur général de la DGFC	André Raymond
Directeur de l'École supérieure d'études internationales	Philippe Bourbeau

---

## DIRECTION

Sous le leadership de la rectrice, l'équipe de direction est résolument engagée à mener à bien la mission de l'Université Laval et à réaliser les promesses et les ambitions de sa planification stratégique.

Sophie D'Amours	Rectrice
Robert Beauregard	Vice-recteur exécutif Vice-recteur aux études et aux affaires étudiantes
Rénéald Bergeron	Vice-recteur aux affaires externes, internationales et à la santé
Eugénie Brouillet	Vice-rectrice à la recherche, à la création et à l'innovation
Lyne Bouchard	Vice-rectrice aux ressources humaines
Yan Cimon	Vice-recteur adjoint aux affaires externes, internationales et à la santé
André Darveau	Vice-recteur à l'administration
René Lacroix	Vice-recteur adjoint à l'administration
Jean-Paul Laforest	Vice-recteur adjoint aux ressources humaines
Monique Richer	Secrétaire générale
Claude Savard	Vice-recteur adjoint aux études et aux affaires étudiantes
Caroline Sénécal	Vice-rectrice adjointe aux études et aux affaires étudiantes
Michel J. Tremblay	Vice-recteur adjoint à la recherche, à la création et à l'innovation

---

## CRÉDITS PHOTOS

Archives de Radio-Canada : page 22 (en bas)

Mathieu Bélanger : page 27 (rangée 2, photo 2)

Harry Bosum : page 10

Myriam Bouchard : page 28

Hélène Bouffard : page 5

Centre d'études nordiques : page 27 (rangée 2, photo 3)

Centre Goestat : page 24 (en bas)

Yan Doublet : page 22 (en haut)

Pascal Duchesne : page 14 (en haut)

Faculté des sciences de l'administration : page 27 (rangée 1 : photo 1)

Martin Fortier-Arcticnet : page 19 (en bas)

Benoit Fournier : page 20

Gilles Frenette : page 31 (en bas)

Getty Images : page 24 (en haut)

Louise Leblanc : pages 14 (en bas) et 19 (en haut)

Pierre Manning : page 26 (rangée 3, photo 2)

Mae Melvin : page 23 (en bas)

Jocelyn Michel : page 26 (rangée 4, photo 1)

Marc Robitaille : page 27 (rangée 2, photo 1)

Jean Rodier : page 27 (rangée 1, photo 3)

Studio Pub Photo : page 12 (en bas)

Dany Vachon : pages 2 et 4

Ville de Québec : page 21 (en haut)

