

CYBER RÉFLEXES

TRAVAILLER AVEC LES OUTILS D'IA GÉNÉRATIVE

1 FAITES PREUVE DE PRUDENCE

Redoublez de vigilance lorsque vous téléversez des données dans les outils d'IA, surtout lorsqu'elles sont sensibles. Certains outils pourraient ne pas les protéger ou les utiliser pour entraîner leur modèle d'IA.



BONNES PRATIQUES

- Privilégiez des solutions d'IA de confiance et sécurisées qui requièrent l'authentification pour protéger vos données et celles de l'Université (ex.: Copilot).
- Ne saisissez pas de renseignements personnels (nom, adresse, courriel, téléphone, photos, etc.) ni d'informations confidentielles ou sensibles (ex.: données salariales ou budgétaires).

3 AGISSEZ EN TOUTE TRANSPARENCE

Faites preuve de jugement pour décider s'il est justifié d'indiquer l'utilisation d'un outil d'IA, surtout si cela a significativement contribué au contenu.

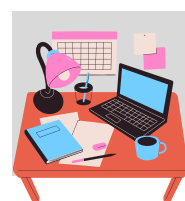


BONNES PRATIQUES

- Demandez-vous si votre interlocuteur souhaiterait savoir que le contenu a été produit par l'outil d'IA ou un humain.
- Mentionnez la proportion d'aide apportée par l'IA, comme par exemple : "Ce texte a été écrit à l'aide de Copilot, puis révisé et personnalisé."

5 RENFORCEZ VOTRE LITTÉRACIE EN IA

Les outils d'IA générative évoluent à grande vitesse ! Suivez le rythme et continuez de développer vos compétences, au travail comme à la maison.



BONNES PRATIQUES

- Suivez des formations disponibles dans votre milieu de travail; l'Université en offre de plus en plus!
- À titre de membre de la communauté ULaval, vous avez maintenant accès à Copilot; allez l'explorer ! Consultez la procédure d'accès sur la [page de Copilot](#).

2 GARDEZ UN OÛIL CRITIQUE

Les outils d'IA générative peuvent être utiles pour enrichir vos connaissances et vos idées, mais ne peuvent remplacer votre expertise. Ils ne sont pas en mesure d'évaluer la qualité ou la justesse du contenu proposé. Vous devez toujours en vérifier la fiabilité .



BONNES PRATIQUES

- Soyez à l'affût des contenus pouvant comporter des biais sociaux, préjugés ou erreurs.
- Reconnaissez les limites de ces outils en les utilisant comme source d'inspiration.
- Revalidez toujours le contenu produit avant de l'utiliser.

4 ASSUMEZ VOTRE IMPUTABILITÉ

Un outil d'IA n'a pas de personnalité juridique et ne peut être imputable, contrairement à vous. Vous êtes entièrement responsable de toute utilisation de contenu généré par ce dernier.



BONNES PRATIQUES

- Assumez la responsabilité de tout contenu généré avec l'IA générative.
- N'utilisez pas l'IA générative pour des tâches mettant en valeur les capacités humaines, comme celles nécessitant de faire preuve d'empathie, de prendre une décision en fonction d'un contexte donné, etc.

Plus d'information sur l'IA générative à l'Université Laval
ulaval.ca/technologies-de-linformation/systemes-dintelligence-artificielle-generative

Victime ou témoin d'une fraude?

Signalez-le rapidement au Centre de cyberfédense ULaval.



UNIVERSITÉ
LAVAL